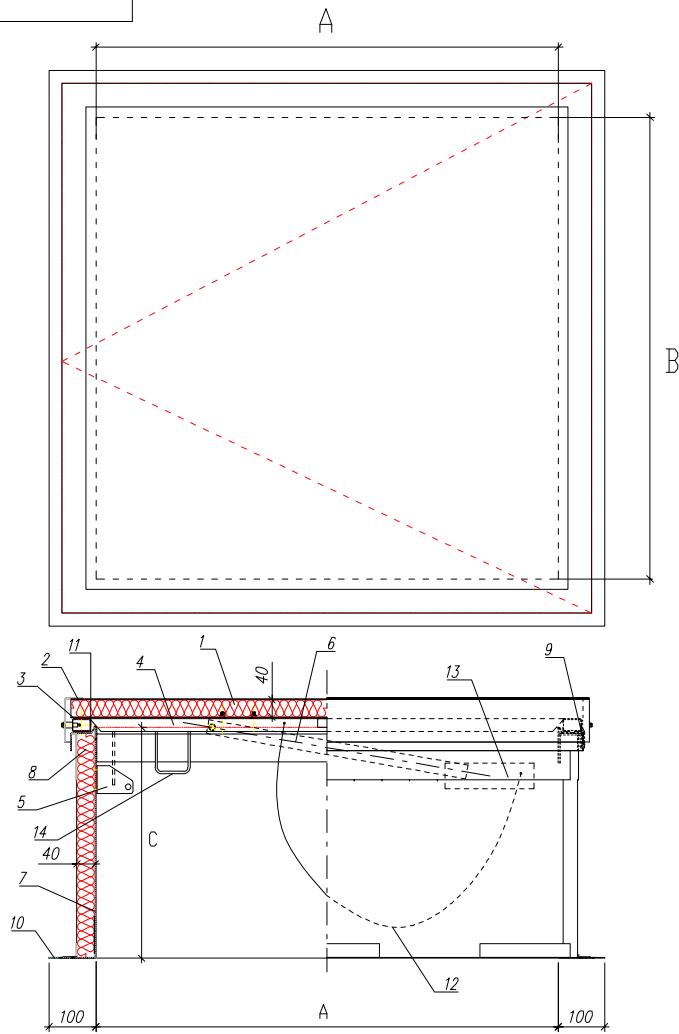


Перв. примен.

Справ. №



- 1. Заполнение, алюминия + утеплитель 40мм + алюминия
- 2. Прижимная рама
- 3. Несущая рама
- 4. Траверса створки
- 5. Замыкание люка
- 6. Привод с газовой пружиной
- 7. Прямое основание,
- 8. Термоизоляция основания, утеплитель 40 мм

- 9. Уплотнительная лента створки
- 10. Фланец основания
- 11. Петля
- 12. Тросик, ограничивающий открытие
- 13. Консоль крепления привода
- 14. Крепление

\* лестницей конструкция не комплектуется

Тип конструкции	Люк для выхода на крышу
Ширина по проему (A)	1350 мм.
Длинна по проему (B)	950 мм.
Высота основания (C)	300 мм.
Предел огнестойкости	E160
Тип привода	Газовая пружина
Кол-во в заказе	2 шт.

тип, габаритные размеры, количество, комплектация конструкций согласованы.

Рабочие чертежи к договору поставки Д \_\_\_\_\_ от \_\_\_\_\_ г

Изм	Лист	№ докум.	Подпись	Дата
Разраб.	Никонов			
Пров.	Сергеев			
Утвердил	Коротков			

Люк для выхода на крышу  
противопожарный E160

Лит.	Лист	Листов
	1	3